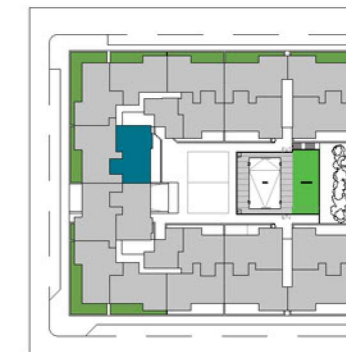


VELILLA FUTURA
RESIDENCIAL

PORTAL 1 (T14)
Planta 1º y 2º.

3 DORMITORIOS

SUPERFICIE ÚTIL	78.95 m ²
TERRAZA	6.55 m ²
SUPERFICIE ÚTIL TOTAL	85.50 m ²
SUPERFICIE CONST. CON Z.C.	103.67 m ²



Plano orientativo, tanto parte gráfica como los datos referidos a su superficie, según proyecto básico presentado a licencia. No vinculante ni contractual. Pudiendo sufrir modificaciones por requerimientos técnicos o administrativos hasta la obtención de las correspondientes licencias. Igualmente, tanto las texturas como el amueblamiento son orientativos.



1 2 3 4 m

Calificación energética A:

