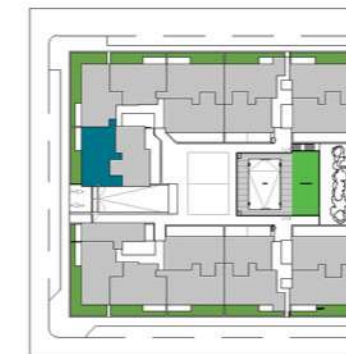


VELILLA FUTURA
RESIDENCIAL

PORTAL 1 (T2)
Planta Baja. 3 DORMITORIOS
Letra B

SUPERFICIE ÚTIL	86.55 m ²
TERRAZA	29.40 m ²
SUPERFICIE ÚTIL TOTAL	115.95 m ²
SUPERFICIE CONST. CON Z.C.	113.65 m ²



Plano orientativo, tanto parte gráfica como los datos referidos a su superficie, según proyecto básico presentado a licencia. No vinculante ni contractual. Pudiendo sufrir modificaciones por requerimientos técnicos o administrativos hasta la obtención de las correspondientes licencias. Igualmente, tanto las texturas como el amueblamiento son orientativos.

Calificación energética A:

