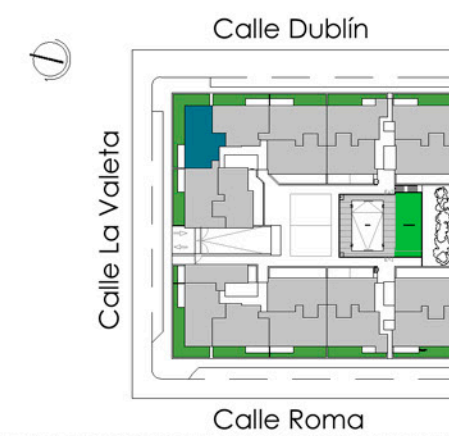


# **VELILLA FUTURA** RESIDENCIAL

PORTAL 1 (T3)  
Planta Baja.  
Letra C

3 DORMITORIOS

SUPERFICIE ÚTIL	85.30 m <sup>2</sup>
TERRAZA	53.70 m <sup>2</sup>
SUPERFICIE ÚTIL TOTAL	139.00 m <sup>2</sup>
SUPERFICIE CONST. CON Z.C.	112.01 m <sup>2</sup>



Plano orientativo, tanto parte gráfica como los datos referidos a su superficie, según proyecto básico presentado a licencia. No vinculante ni contractual. Pudiendo sufrir modificaciones por requerimientos técnicos o administrativos hasta la obtención de las correspondientes licencias. Igualmente, tanto las texturas como el amueblamiento son orientativos.



Calificación energética **A:**

