



VELILLA FUTURA
RESIDENCIAL

PORTAL 1 (T33)
Planta 3°.

2 DORMITORIOS

SUPERFICIE ÚTIL	71.82 m ²
TERRAZA	7.25 m ²
SUPERFICIE ÚTIL TOTAL	79.17 m ²
SUPERFICIE CONST. CON Z.C.	94.31 m ²

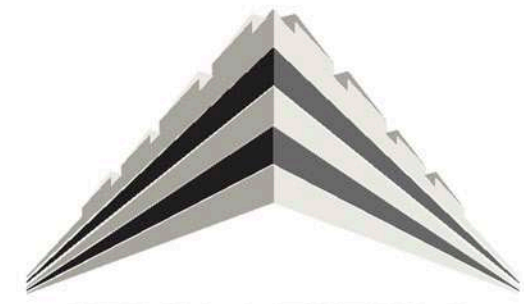
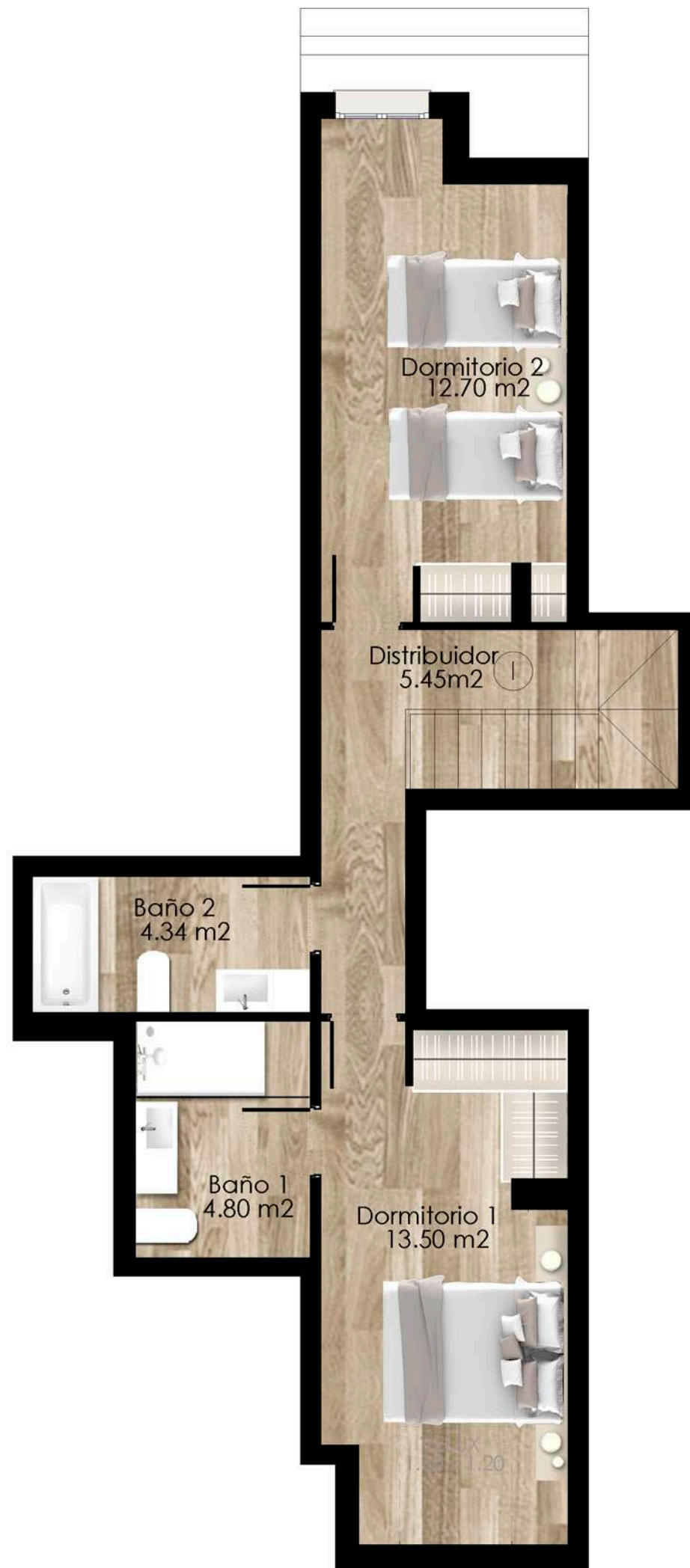


Plano orientativo, tanto parte gráfica como los datos referidos a su superficie, según proyecto básico presentado a licencia. No vinculante ni contractual. Pudiendo sufrir modificaciones por requerimientos técnicos o administrativos hasta la obtención de las correspondientes licencias. Igualmente, tanto las texturas como el amueblamiento son orientativos.



Calificación energética A:

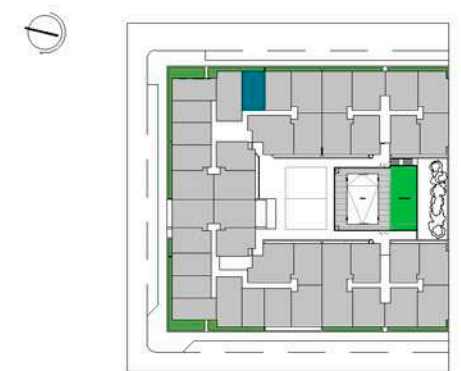




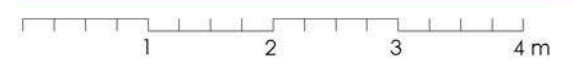
VELILLA FUTURA
RESIDENCIAL

PORTAL 1 (T33)
Planta 4°. 2 DORMITORIOS

SUPERFICIE ÚTIL	71.82 m ²
TERRAZA	7.25 m ²
SUPERFICIE ÚTIL TOTAL	79.17 m ²
SUPERFICIE CONST. CON Z.C.	94.31 m ²



Plano orientativo, tanto parte gráfica como los datos referidos a su superficie, según proyecto básico presentado a licencia. No vinculante ni contractual. Pudiendo sufrir modificaciones por requerimientos técnicos o administrativos hasta la obtención de las correspondientes licencias. Igualmente, tanto las texturas como el amueblamiento son orientativos.



Calificación energética A:

