



VELILLA FUTURA
RESIDENCIAL

PORTAL 1 (T35)
Planta 3º.

3 DORMITORIOS

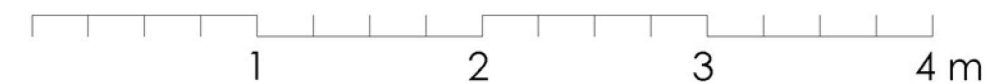
SUPERFICIE ÚTIL	88.81 m ²
TERRAZA	9.00 m ²
SUPERFICIE ÚTIL TOTAL	97.81 m ²
SUPERFICIE CONST. CON Z.C.	116.86 m ²

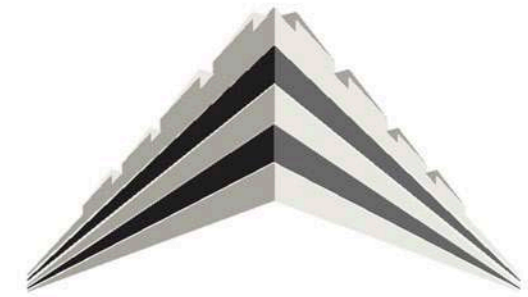


Plano orientativo, tanto parte gráfica como los datos referidos a su superficie, según proyecto básico presentado a licencia. No vinculante ni contractual. Pudiendo sufrir modificaciones por requerimientos técnicos o administrativos hasta la obtención de las correspondientes licencias. Igualmente, tanto las texturas como el amueblamiento son orientativos.



Calificación energética A:





VELILLA FUTURA RESIDENCIAL

PORTAL 1 (T35)
Planta 4°.

3 DORMITORIOS

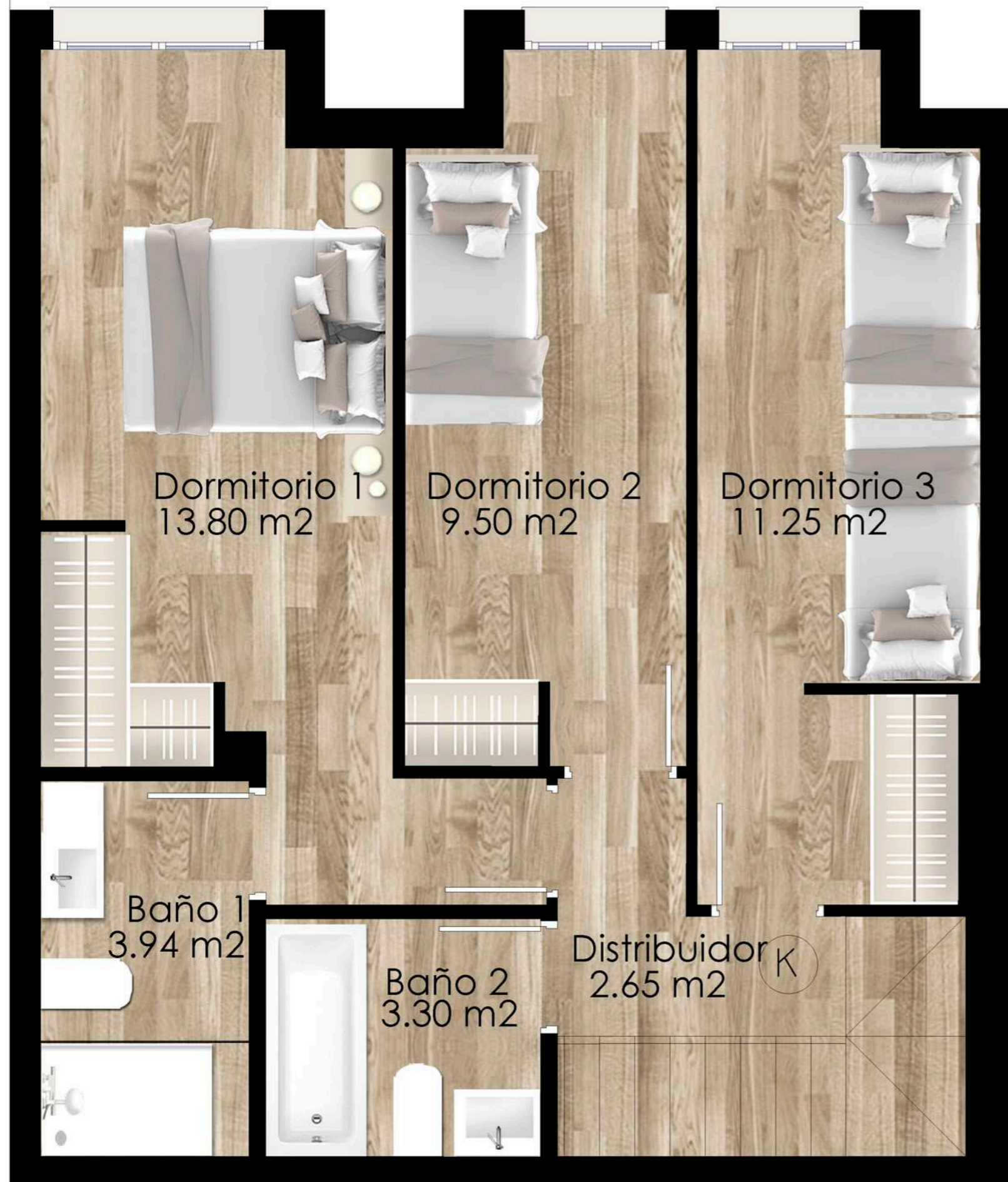
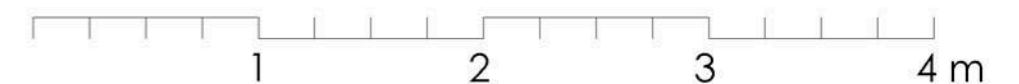
SUPERFICIE ÚTIL	88.81 m ²
TERRAZA	9.00 m ²
SUPERFICIE ÚTIL TOTAL	97.81 m ²
<hr/>	
SUPERFICIE CONST. CON Z.C.	116.86 m ²



Plano orientativo, tanto parte gráfica como los datos referidos a su superficie, según proyecto básico presentado a licencia. No vinculante ni contractual. Pudiendo sufrir modificaciones por requerimientos técnicos o administrativos hasta la obtención de las correspondientes licencias. Igualmente, tanto las texturas como el amueblamiento son orientativos.



Calificación energética A:



Dormitorio 1
13.80 m²

Dormitorio 2
9.50 m²

Dormitorio 3
11.25 m²

Baño 1
3.94 m²

Baño 2
3.30 m²

Distribuidor
2.65 m²

K