

VELILLA FUTURA RESIDENCIAL

PORTAL 1 (T37)
Planta 3º.

4 DORMITORIOS

SUPERFICIE ÚTIL	104.89 m ²
TERRAZA	9.50 m ²
SUPERFICIE ÚTIL TOTAL	114.39 m ²
SUPERFICIE CONST. CON Z.C.	137.74 m ²

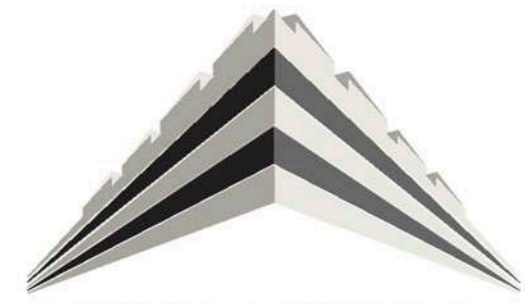


Plano orientativo, tanto parte gráfica como los datos referidos a su superficie, según proyecto básico presentado a licencia. No vinculante ni contractual. Pudiendo sufrir modificaciones por requerimientos técnicos o administrativos hasta la obtención de las correspondientes licencias. Igualmente, tanto las texturas como el amueblamiento son orientativos.



Calificación energética A:

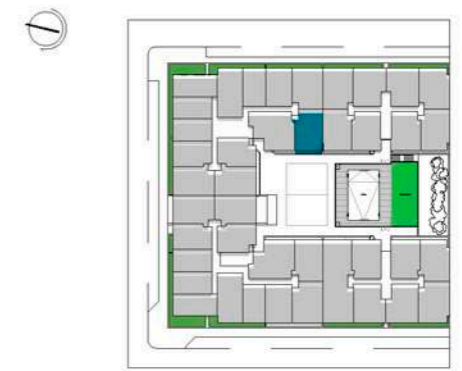




VELILLA FUTURA
RESIDENCIAL

PORTAL 1 (T37)
Planta 4º. 4 DORMITORIOS

SUPERFICIE ÚTIL	104.89 m ²
TERRAZA	9.50 m ²
SUPERFICIE ÚTIL TOTAL	114.39 m²
SUPERFICIE CONST. CON Z.C.	137.74 m ²



Plano orientativo, tanto parte gráfica como los datos referidos a su superficie, según proyecto básico presentado a licencia. No vinculante ni contractual. Pudiendo sufrir modificaciones por requerimientos técnicos o administrativos hasta la obtención de las correspondientes licencias. Igualmente, tanto las texturas como el amueblamiento son orientativos.



Calificación energética A:

