

VELILLA FUTURA
RESIDENCIAL

PORTAL 1 (T4)

Planta Baja.

Letra D

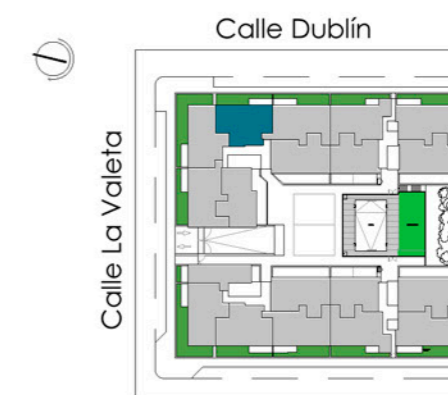
3 DORMITORIOS

SUPERFICIE ÚTIL 87.25 m²

TERRAZA 30.70 m²

SUPERFICIE ÚTIL TOTAL 117.95 m²

SUPERFICIE CONST. CON Z.C. 114.57 m²



Plano orientativo, tanto parte gráfica como los datos referidos a su superficie, según proyecto básico presentado a licencia. No vinculante ni contractual. Pudiendo sufrir modificaciones por requerimientos técnicos o administrativos hasta la obtención de las correspondientes licencias. Igualmente, tanto las texturas como el amueblamiento son orientativos.

Calificación energética A:



1 2 3 4 m