

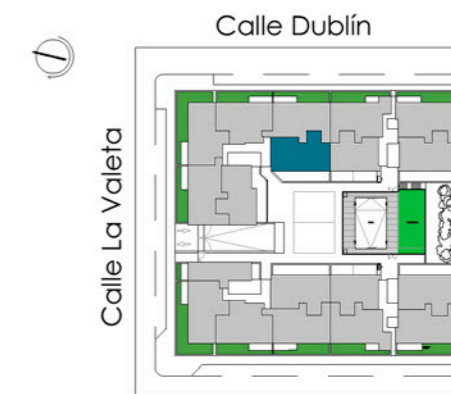


VELILLA FUTURA RESIDENCIAL

PORTAL 1 (T6)
Planta Baja.
Letra F

3 DORMITORIOS

SUPERFICIE ÚTIL	85.70 m ²
TERRAZA	26.00 m ²
SUPERFICIE ÚTIL TOTAL	111.70 m ²
SUPERFICIE CONST. CON Z.C.	112.54 m ²



Plano orientativo, tanto parte gráfica como los datos referidos a su superficie, según proyecto básico presentado a licencia. No vinculante ni contractual. Pudiendo sufrir modificaciones por requerimientos técnicos o administrativos hasta la obtención de las correspondientes licencias. Igualmente, tanto las texturas como el amueblamiento son orientativos.



Calificación
energética A:

