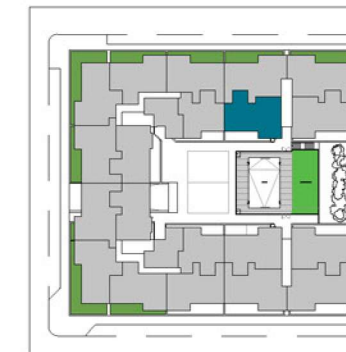


VELILLA FUTURA RESIDENCIAL

PORTAL 2 (T21)
Planta 1º y 2º.

3 DORMITORIOS

SUPERFICIE ÚTIL	84.21 m ²
TERRAZA	7.85 m ²
SUPERFICIE ÚTIL TOTAL	92.06 m ²
SUPERFICIE CONST. CON Z.C.	110.58 m ²



Plano orientativo, tanto parte gráfica como los datos referidos a su superficie, según proyecto básico presentado a licencia. No vinculante ni contractual. Pudiendo sufrir modificaciones por requerimientos técnicos o administrativos hasta la obtención de las correspondientes licencias. Igualmente, tanto las texturas como el amueblamiento son orientativos.



1 2 3 4 m

Calificación energética A:

