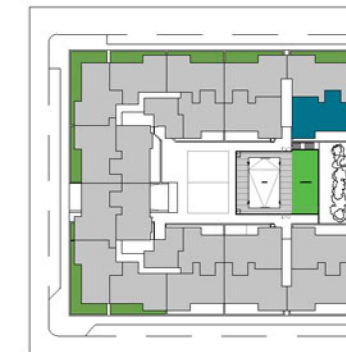


VELILLA FUTURA RESIDENCIAL

PORTAL 2 (T24)
Planta 1° y 2°.

3 DORMITORIOS

| | |
|----------------------------|-----------------------|
| SUPERFICIE ÚTIL | 84.64 m ² |
| TERRAZA | 7.85 m ² |
| SUPERFICIE ÚTIL TOTAL | 92.49 m ² |
| SUPERFICIE CONST. CON Z.C. | 111.15 m ² |



Plano orientativo, tanto parte gráfica como los datos referidos a su superficie, según proyecto básico presentado a licencia. No vinculante ni contractual. Pudiendo sufrir modificaciones por requerimientos técnicos o administrativos hasta la obtención de las correspondientes licencias. Igualmente, tanto las texturas como el amueblamiento son orientativos.



Calificación energética A:

