

VELILLA FUTURA
RESIDENCIAL

PORTAL 2 (T38)
Planta 3º.

3 DORMITORIOS

SUPERFICIE ÚTIL	85.45 m ²
TERRAZA	9.50 m ²
SUPERFICIE ÚTIL TOTAL	94.95 m ²
SUPERFICIE CONST. CON Z.C.	112.21 m ²

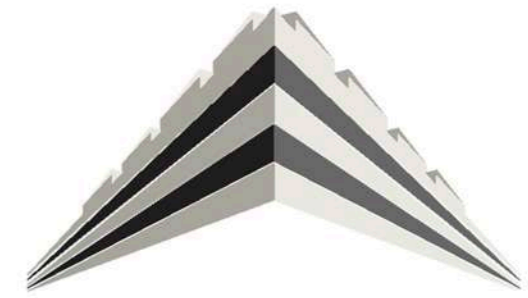
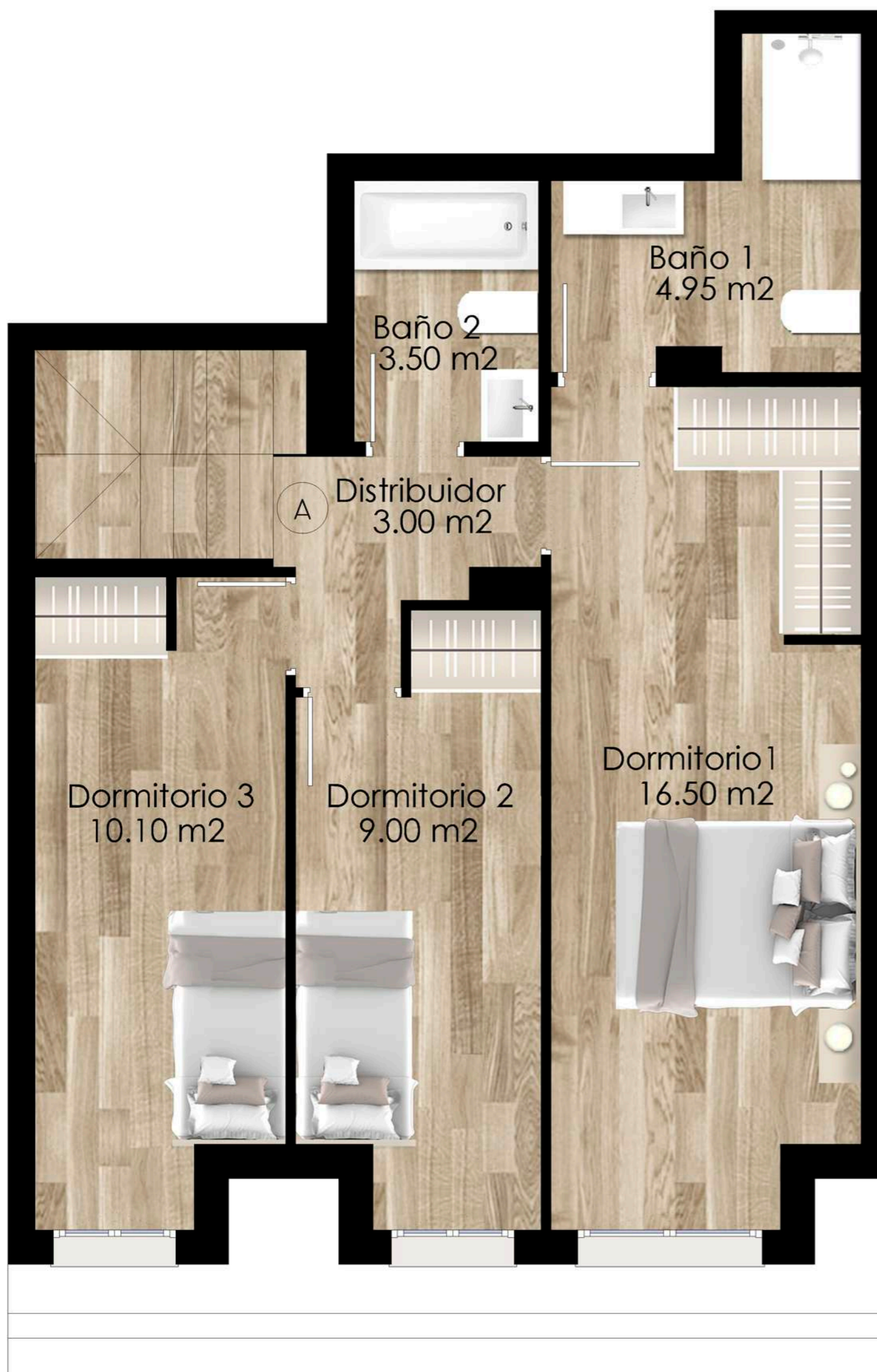


Plano orientativo, tanto parte gráfica como los datos referidos a su superficie, según proyecto básico presentado a licencia. No vinculante ni contractual. Pudiendo sufrir modificaciones por requerimientos técnicos o administrativos hasta la obtención de las correspondientes licencias. Igualmente, tanto las texturas como el amueblamiento son orientativos.



Calificación energética **A**:



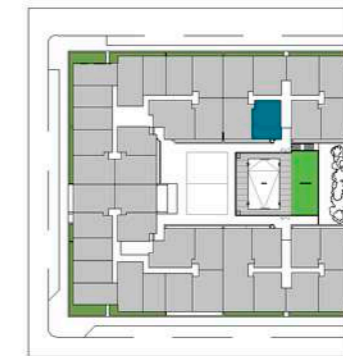


VELILLA FUTURA
RESIDENCIAL

PORTAL 2 (T38)
Planta 4º.

3 DORMITORIOS

SUPERFICIE ÚTIL	85.45 m ²
TERRAZA	9.50 m ²
SUPERFICIE ÚTIL TOTAL	94.95 m ²
SUPERFICIE CONST. CON Z.C.	112.21 m ²



Plano orientativo, tanto parte gráfica como los datos referidos a su superficie, según proyecto básico presentado a licencia. No vinculante ni contractual. Pudiendo sufrir modificaciones por requerimientos técnicos o administrativos hasta la obtención de las correspondientes licencias. Igualmente, tanto las texturas como el amueblamiento son orientativos.



Calificación energética A:

