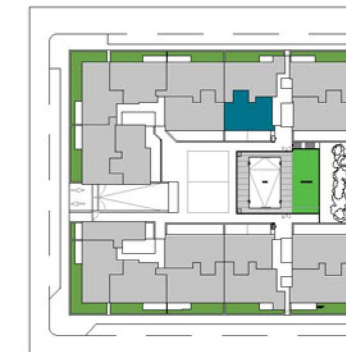


VELILLA FUTURA RESIDENCIAL

PORTAL 2 (T7)
Planta Baja.

2 DORMITORIOS

| | |
|----------------------------|----------------------|
| SUPERFICIE ÚTIL | 69.31 m ² |
| TERRAZA | 23.35 m ² |
| SUPERFICIE ÚTIL TOTAL | 92.66 m ² |
| SUPERFICIE CONST. CON Z.C. | 91.02 m ² |



Plano orientativo, tanto parte gráfica como los datos referidos a su superficie, según proyecto básico presentado a licencia. No vinculante ni contractual. Pudiendo sufrir modificaciones por requerimientos técnicos o administrativos hasta la obtención de las correspondientes licencias. Igualmente, tanto las texturas como el amueblamiento son orientativos.



1 2 3 4 m



Calificación
energética A:

