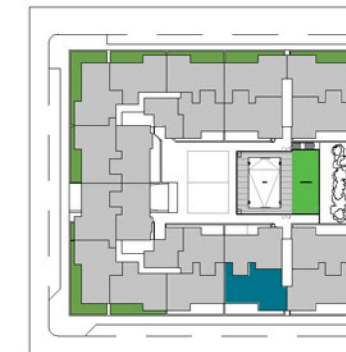


VELILLA FUTURA RESIDENCIAL

PORTAL 3 (T22)
Planta 1º y 2º.

3 DORMITORIOS

SUPERFICIE ÚTIL	88.46 m ²
TERRAZA	9.45 m ²
SUPERFICIE ÚTIL TOTAL	97.91 m ²
SUPERFICIE CONST. CON Z.C.	116.16 m ²



Plano orientativo, tanto parte gráfica como los datos referidos a su superficie, según proyecto básico presentado a licencia. No vinculante ni contractual. Pudiendo sufrir modificaciones por requerimientos técnicos o administrativos hasta la obtención de las correspondientes licencias. Igualmente, tanto las texturas como el amueblamiento son orientativos.



Calificación energética A:

