

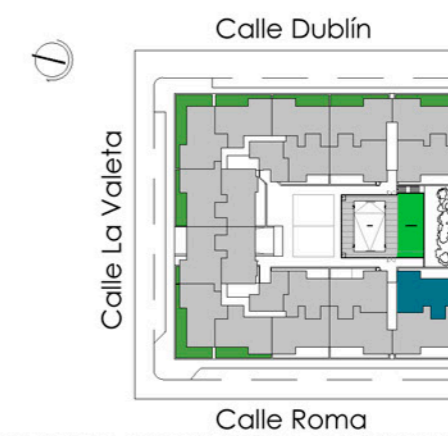
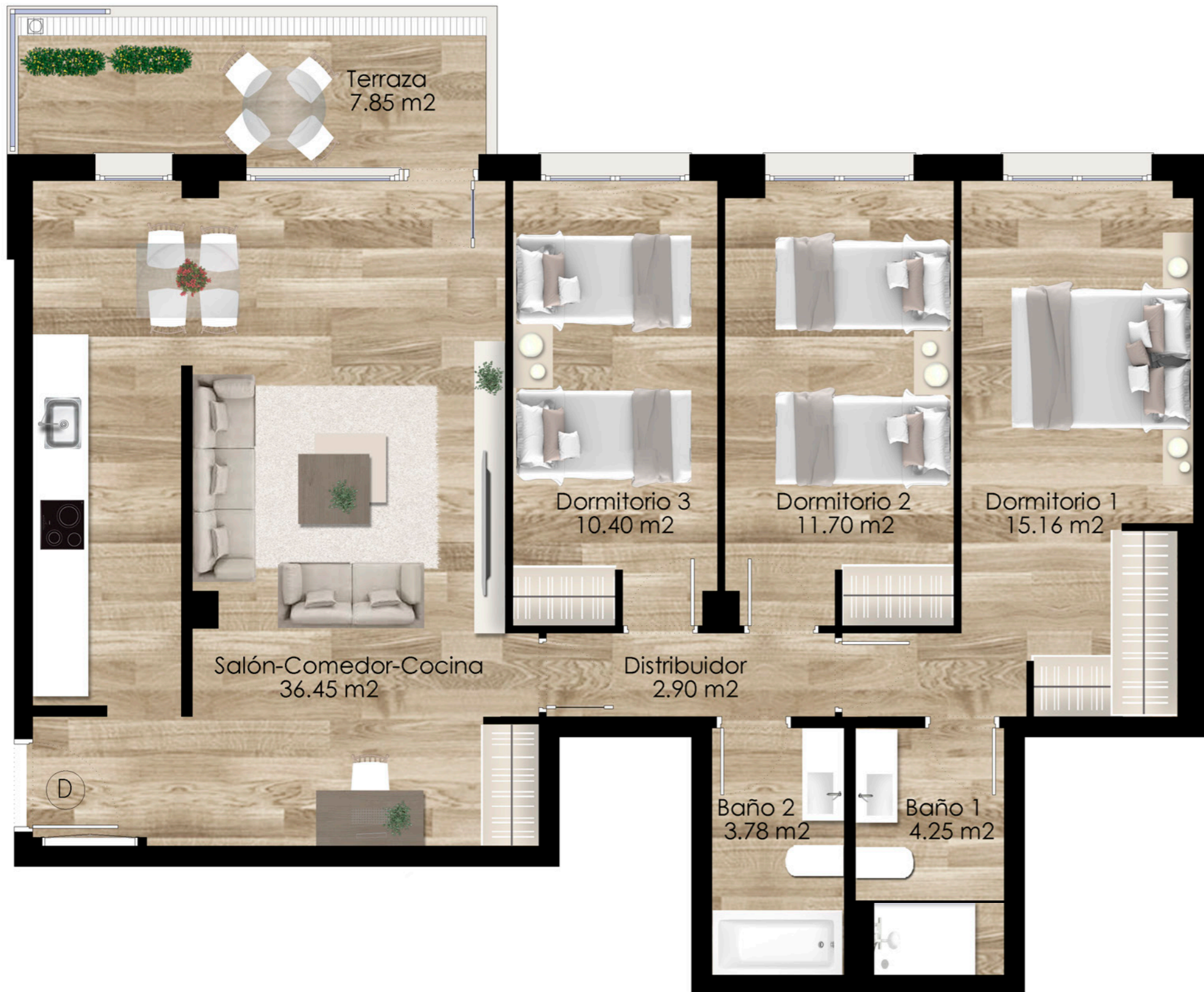


VELILLA FUTURA RESIDENCIAL

PORTAL 3 (T24)
Planta 1° y 2°.
Letra D

3 DORMITORIOS

SUPERFICIE ÚTIL	84.64 m ²
TERRAZA	7.85 m ²
SUPERFICIE ÚTIL TOTAL	92.49 m ²
SUPERFICIE CONST. CON Z.C.	111.15 m ²



Plano orientativo, tanto parte gráfica como los datos referidos a su superficie, según proyecto básico presentado a licencia. No vinculante ni contractual. Pudiendo sufrir modificaciones por requerimientos técnicos o administrativos hasta la obtención de las correspondientes licencias. Igualmente, tanto las texturas como el amueblamiento son orientativos.



Calificación energética A:

