

VELILLA FUTURA
RESIDENCIAL

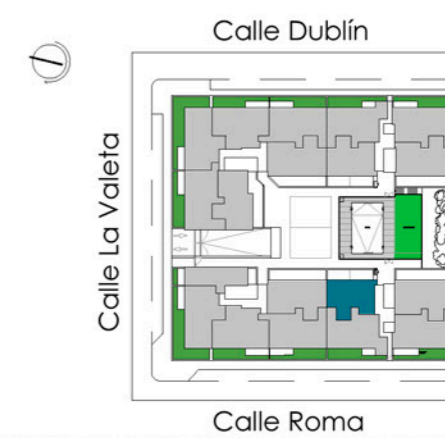
PORTAL 3 (T7)

Planta Baja.

Letra A

2 DORMITORIOS

SUPERFICIE ÚTIL	69.31 m ²
TERRAZA	23.35 m ²
SUPERFICIE ÚTIL TOTAL	92.66 m ²
SUPERFICIE CONST. CON Z.C.	91.02 m ²



Plano orientativo, tanto parte gráfica como los datos referidos a su superficie, según proyecto básico presentado a licencia. No vinculante ni contractual. Pudiendo sufrir modificaciones por requerimientos técnicos o administrativos hasta la obtención de las correspondientes licencias. Igualmente, tanto las texturas como el amueblamiento son orientativos.



1 2 3 4 m

Calificación energética A:

