

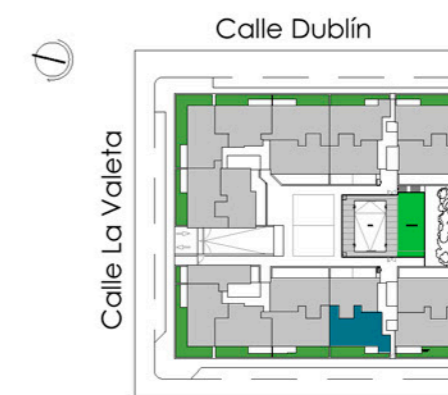


VELILLA FUTURA RESIDENCIAL

PORTAL 3 (T8)
Planta Baja.
Letra B

3 DORMITORIOS

SUPERFICIE ÚTIL	83.51 m ²
TERRAZA	27.50 m ²
SUPERFICIE ÚTIL TOTAL	111.01 m ²
SUPERFICIE CONST. CON Z.C.	109.66 m ²



Plano orientativo, tanto parte gráfica como los datos referidos a su superficie, según proyecto básico presentado a licencia. No vinculante ni contractual. Pudiendo sufrir modificaciones por requerimientos técnicos o administrativos hasta la obtención de las correspondientes licencias. Igualmente, tanto las texturas como el amueblamiento son orientativos.



Calificación energética A:

