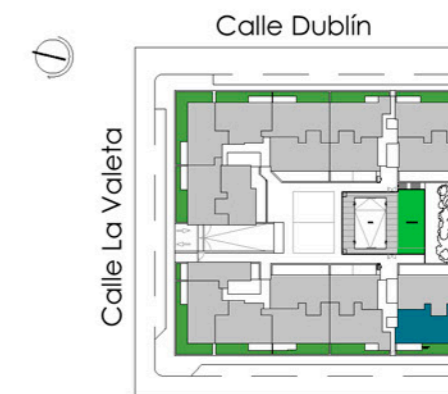


VELILLA FUTURA RESIDENCIAL

PORTAL 3 (T9)
Planta Baja.
Letra C

3 DORMITORIOS

SUPERFICIE ÚTIL	86.84 m ²
TERRAZA	32.30 m ²
SUPERFICIE ÚTIL TOTAL	119.14 m ²
SUPERFICIE CONST. CON Z.C.	114.04 m ²



Plano orientativo, tanto parte gráfica como los datos referidos a su superficie, según proyecto básico presentado a licencia. No vinculante ni contractual. Pudiendo sufrir modificaciones por requerimientos técnicos o administrativos hasta la obtención de las correspondientes licencias. Igualmente, tanto las texturas como el amueblamiento son orientativos.



Calificación energética A:

