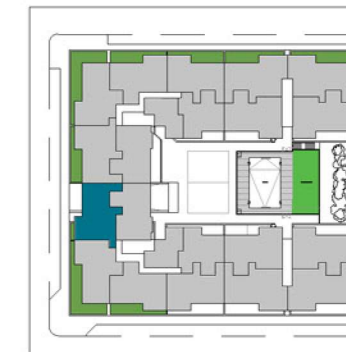


VELILLA FUTURA
RESIDENCIAL

PORTAL 4 (T15)
Planta 1° y 2°.

3 DORMITORIOS

SUPERFICIE ÚTIL	86.55 m ²
TERRAZA	7.90
SUPERFICIE ÚTIL TOTAL	94.45 m²
SUPERFICIE CONST. CON Z.C.	113.65 m ²



Plano orientativo, tanto parte gráfica como los datos referidos a su superficie, según proyecto básico presentado a licencia. No vinculante ni contractual. Pudiendo sufrir modificaciones por requerimientos técnicos o administrativos hasta la obtención de las correspondientes licencias. Igualmente, tanto las texturas como el amueblamiento son orientativos.

Calificación energética **A:**

