

VELILLA FUTURA RESIDENCIAL

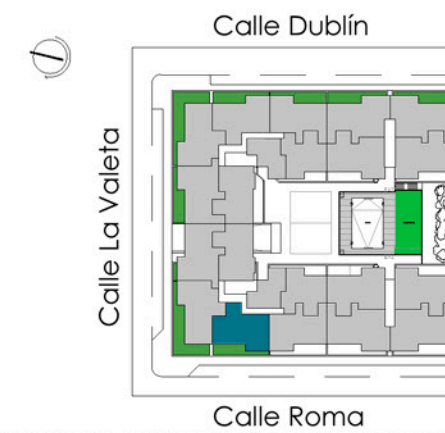
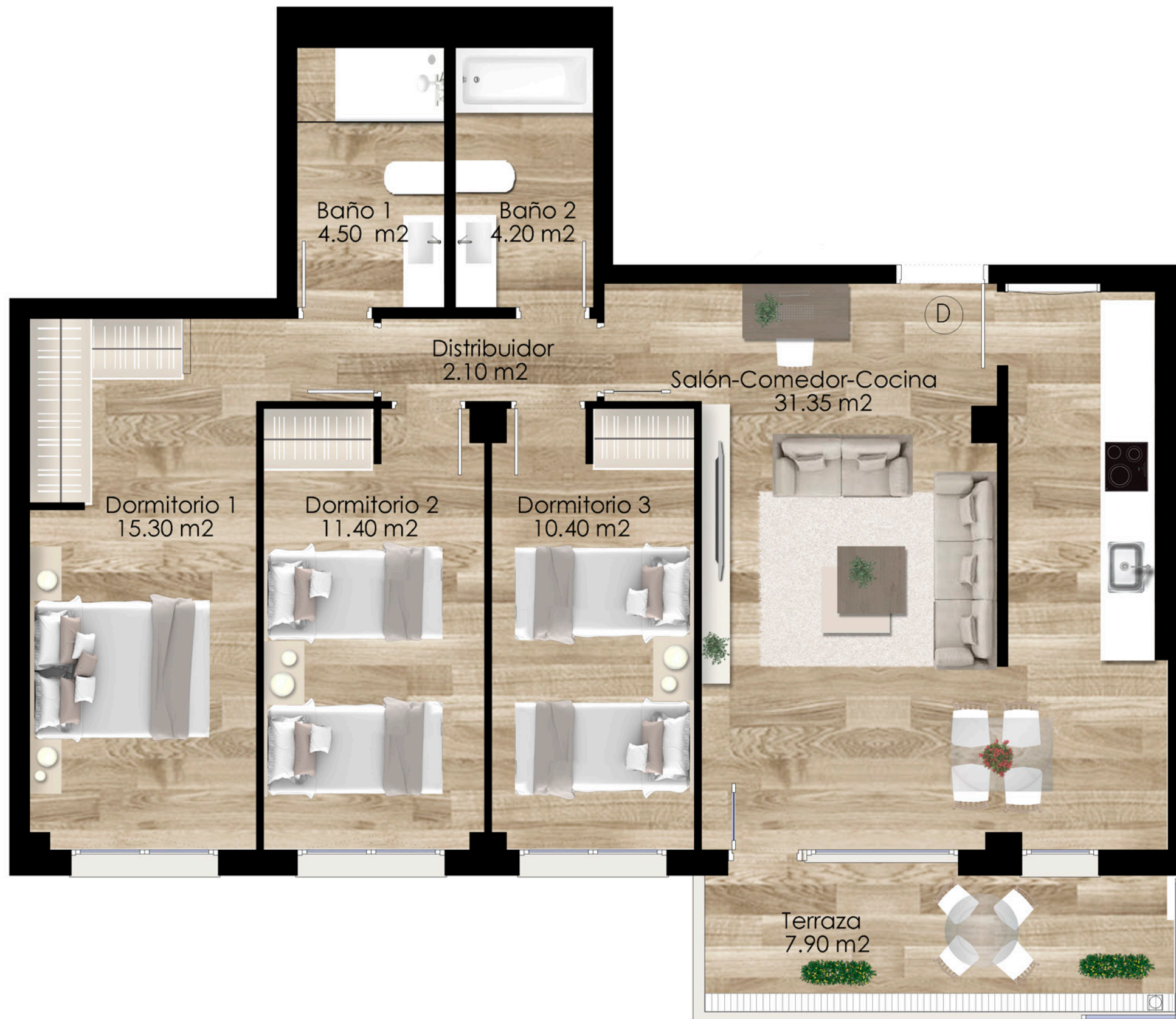
PORTAL 4 (T17)

Planta 1° y 2°.

3 DORMITORIOS

Letra D

SUPERFICIE ÚTIL	79.25 m ²
TERRAZA	7.90 m ²
SUPERFICIE ÚTIL TOTAL	87.15 m ²
SUPERFICIE CONST. CON Z.C.	104.07 m ²



Plano orientativo, tanto parte gráfica como los datos referidos a su superficie, según proyecto básico presentado a licencia. No vinculante ni contractual. Pudiendo sufrir modificaciones por requerimientos técnicos o administrativos hasta la obtención de las correspondientes licencias. Igualmente, tanto las texturas como el amueblamiento son orientativos.



Calificación energética A:



1 2 3 4 m