

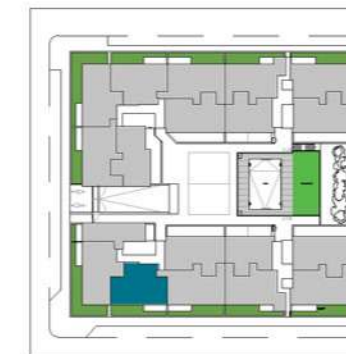


VELILLA FUTURA RESIDENCIAL

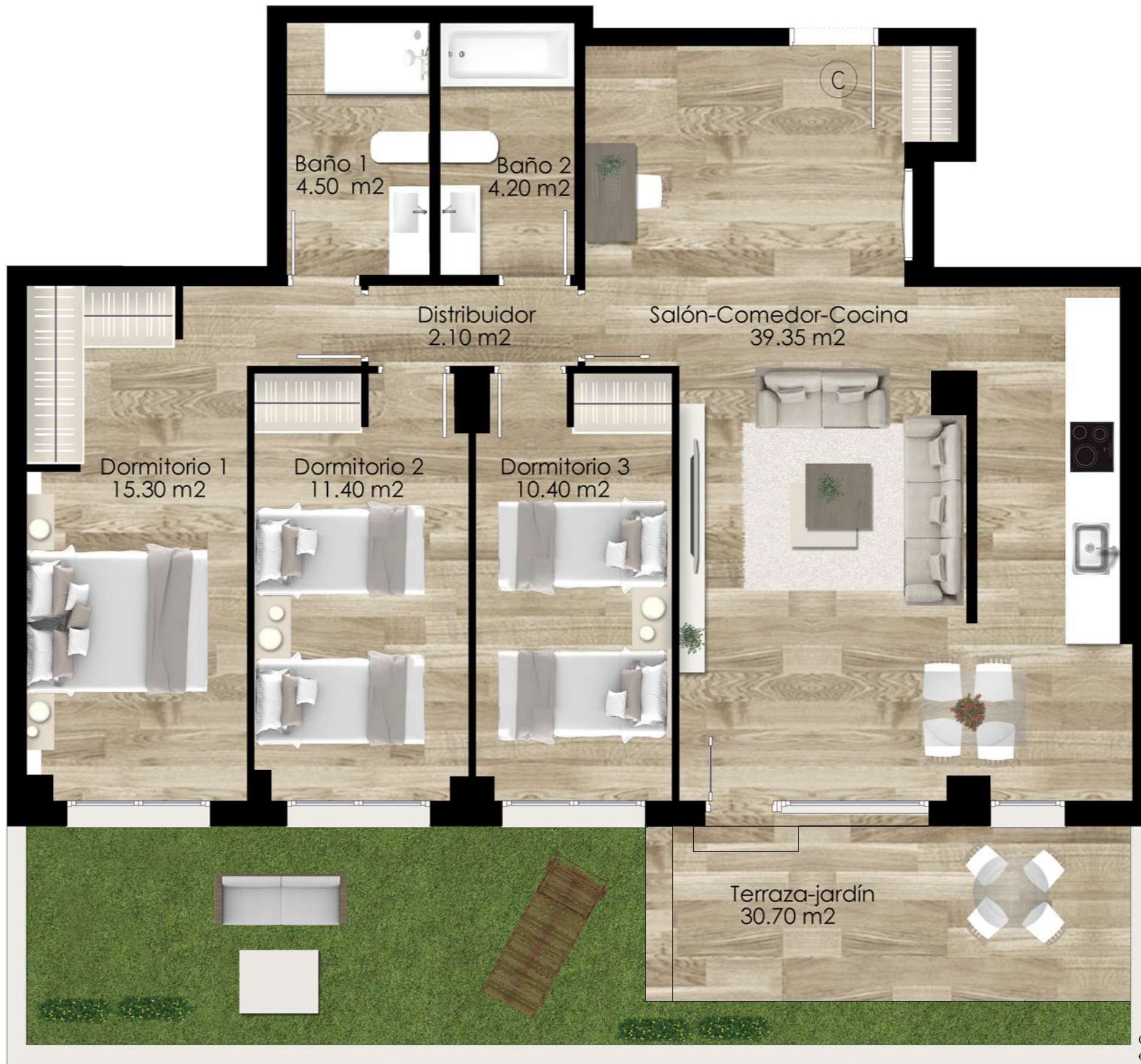
PORTAL 4 (T4)
Planta Baja.
Letra C

3 DORMITORIOS

SUPERFICIE ÚTIL	87.25 m ²
TERRAZA	30.70 m ²
SUPERFICIE ÚTIL TOTAL	117.95 m ²
SUPERFICIE CONST. CON Z.C.	114.57 m ²



Plano orientativo, tanto parte gráfica como los datos referidos a su superficie, según proyecto básico presentado a licencia. No vinculante ni contractual. Pudiendo sufrir modificaciones por requerimientos técnicos o administrativos hasta la obtención de las correspondientes licencias. Igualmente, tanto las texturas como el amueblamiento son orientativos.



Calificación energética A:



1 2 3 4 m